



REG

ฉบับที่ 60

October 2013 by Reg@TU
ปีที่ 6 ฉบับที่ 60 เดือนตุลาคม 2556

www.registrarnetwork.net

**เปิดใช้งาน
อย่างเป็นทางการ
เมื่อวันที่ 1 ตุลาคม ที่ผ่านมา**



REGISTRAR NETWORK



ติดตามรายละเอียดการรับเข้าศึกษา ระดับปริญญาตรี

ได้ที่ www.reg.tu.ac.th

MASS NEWS

Office of the Registrar, Thammasat University



M

Modern

ช่องทางใหม่
เปิดระบบทันสมัย
ใส่ใจชุมชนงานทะเบียน

A

Accuracy

ปรับปรุงขั้นตอน
การปฏิบัติงาน จัดสอบคัดเลือก

S

Smart

REG e-journals

S

Smile

WoW Service
การบริการที่ดี
เริ่มได้จากบุคลิกภาพที่ดี



ก้าวล้ำ นำสมัย

● ช่องทางใหม่ เปิดตัวระบบทันสมัย ใส่ใจชุมชนงานทะเบียน



ในฐานะที่สำนักทะเบียนและประมวล มหาวิทยาลัยธรรมศาสตร์ เป็นผู้รับผิดชอบดูแลเครือข่ายไซต์ชุมชนงานทะเบียนทางการศึกษาในระดับอุดมศึกษา Hi – Ed REG CoPs เพื่อเป็นสื่อกลางในการแลกเปลี่ยนเรียนรู้การปฏิบัติงาน พร้อมทั้งเชื่อมต่อข้อมูล

ข่าวสารและการประสานงานได้สะดวก รวดเร็ว สร้างความสัมพันธ์ที่ดีต่อกัน ในเครือข่าย นำไปสู่การปฏิบัติงานในแนวทางเดียวกัน ปัจจุบันการพัฒนาเว็บไซต์ได้เสร็จสิ้นแล้ว สามารถสมัครสมาชิก <http://www.registrarnetwork.net/> ได้ด้วยตัวเอง ในเว็บไซต์มี Function การใช้งาน 6 เมนูหลัก ดังนี้

1. ADMISSIONS

เมนูเกี่ยวกับการให้บริการสำหรับผู้สนใจเข้าศึกษาระดับอุดมศึกษา ผู้ปกครอง นักเรียนระดับมัธยมปลาย

2. ACADEMIC SERVICES

เมนูเกี่ยวกับการให้บริการนิสิต/นักศึกษา อาจารย์ บุคลากร ผู้ปฏิบัติงาน

3. ALUMNI SERVICES

เมนูเกี่ยวกับ การให้บริการ กิจกรรมการดูแลศิษย์เก่าของสถาบันอุดมศึกษา

4. FAQ

คำถามที่ผู้ทำงานเกี่ยวกับงานทะเบียนทางการศึกษา และผู้มารับบริการพบบ่อยๆ

ผู้ใช้งาน Website สามารถแสดงความคิดเห็น ถาม ตอบ แลกเปลี่ยนกันได้

5. QA

เมนูเกี่ยวกับเกี่ยวกับงานประกันคุณภาพทางการศึกษา

6. ABOUT CoPs

ประวัติความเป็นมาเกี่ยวกับงานทะเบียนทางการศึกษาในระดับอุดมศึกษา อีกทั้งยังมีเมนู CoPs Wiki เป็นสารานุกรมเกี่ยวกับงานทะเบียนทางการศึกษา ที่ให้ความหมาย คำจำกัดความ หรืออธิบายเรื่องราวงานทะเบียนทางการศึกษา ซึ่งผู้ใช้งานเว็บไซต์สามารถแก้ไข เพิ่มเติม ตรวจสอบ ข้อมูลต่างๆ เพื่อให้ข้อมูลมีความสมบูรณ์





ถูกต้องแม่นยำ

● ปรับปรุงขั้นตอนการปฏิบัติงาน จัดสอบคัดเลือก

กว่าจะได้บุคคลที่เหมาะสมและตรงกับความต้องการของคณะและ โครงการต่างๆ ในส่วนของผู้สนใจเข้าศึกษาต่อ ก็ต้องเตรียมความพร้อม นื่องๆ บางคน อ่านตำรา เรียนทวดวิชาอย่างหนัก เพื่อให้ได้เรียนในคณะที่ต้องการ ในอีกด้านทางมหาวิทยาลัย คณะ โครงการ เจ้าหน้าที่ก็ต้องเตรียมความพร้อมในการอำนวยความสะดวกสำหรับผู้ที่สนใจเข้าศึกษาต่อ หรือผู้สมัคร

สำนักทะเบียนฯ เป็นหนึ่งในหน่วยงานที่เกี่ยวข้องโดยตรงกับกระบวนการจัดสอบคัดเลือก ระหว่างกระบวนการทำงาน สำนักทะเบียนฯ ก็พิจารณาเห็นข้อบกพร่องที่เกิดขึ้นในกระบวนการทำงานดังกล่าว จึงมีแนวคิดปรับปรุงการทำงาน และลดขั้นตอนการทำงาน เพื่อให้เกิดความถูกต้อง รวดเร็ว ในการบริหารจัดการ

เพื่อสร้างความเข้าใจ และการดำเนินการ ที่ถูกต้อง ตรงกันเพื่อให้การทำงานมีประสิทธิภาพ ในการบริหารจัดการ สำนักทะเบียนฯ ได้จัดงาน สัมมนาแลกเปลี่ยน...เรียนรู้ กับคณะ/โครงการ

ต่างๆ เรื่อง “การดำเนินการเกี่ยวกับจัดสอบคัดเลือกบุคคลเข้าศึกษาในระดับปริญญาตรีและบัณฑิตศึกษา” ในวันที่ 18 – 19 กันยายน 2556 โดยการนำปัญหาในเรื่องของการดำเนินงาน และแนวทางการปฏิบัติงานที่ไม่ตรงกัน ระหว่างสำนักทะเบียนฯ กับคณะ/โครงการต่างๆ ที่เป็นประเด็นสำคัญ คือ การดำเนินงานสอบคัดเลือกฯ ได้มาทำความเข้าใจร่วมกัน เกี่ยวกับกระบวนการจัดสอบคัดเลือกทั้งหมด พร้อมทั้งปรับปรุงแก้ไขขั้นตอนการปฏิบัติงาน ให้เป็นไปในแบบแผนเดียวกัน

สรุปสาเหตุสำคัญ

คำสั่งผิด

ไม่เข้าใจ
โครงสร้างฯ

เวลากระชั้นมาก

การขออนุมัติ และขอ
เบิกจ่ายจัดปัญหา

เอกสารทำมาผิด/
ไม่ครบ

ตัวเลขขอเบิก
ไม่จริง

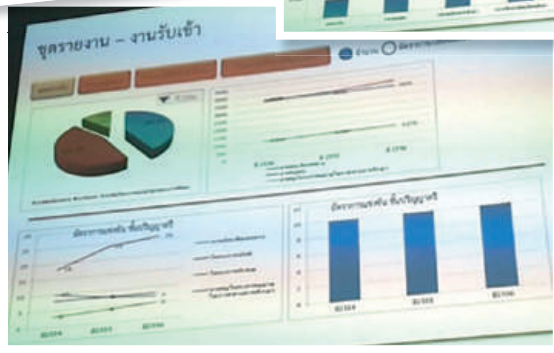
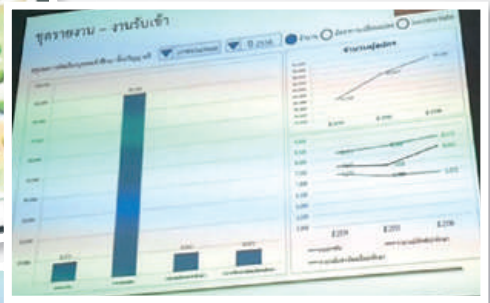
แล้วจึงสำรอง
ไปก่อนเจอ
แบบนี้ ทำไป
ละ?



สะดวก รวดเร็ว

● REG e-journals

สำนักทะเบียนฯ อยู่ระหว่างการพัฒนา โครงการบริการสารสนเทศเพื่อการวิเคราะห์ ผ่านโครงการการจัดทำ REG Electronic Journals : REG e-Journals โดยมีวัตถุประสงค์ เพื่อให้ผู้บริหารและผู้ปฏิบัติงานทราบสถิติข้อมูลต่างๆ ที่สำนักทะเบียนฯ รับผิดชอบได้ชัดเจนและหลากหลายมุมมองมากขึ้น สามารถนำมาเป็นข้อมูลสารสนเทศที่ได้มาประกอบการตัดสินใจในการบริหารหรือปฏิบัติงานประจำ จัดทำในลักษณะ Data Warehouse นำเสนอแบบนาฬิกาแสดงภาพรวม เรียกว่า Cockpit และการแสดงผลเป็นแผนภาพ Dashboard โดยเริ่มนำร่อง 4 เรื่อง คือ 1. รับเข้าศึกษา 2. การส่งคะแนนของอาจารย์ผู้สอน 3. การใช้ห้องบรรยาย ศูนย์รังสิต 4. สถานภาพนักศึกษา





ใส่ใจ เต็มใจ

● WoW Service การบริการที่ดี เริ่มได้จากบุคลิกภาพที่ดี



สำนักทะเบียนฯ ได้จัดอบรม ในหัวข้อ WoW Service ให้แก่บุคลากร โดยได้รับเกียรติจาก พันเอกหญิงอังคณา สุเมธสิทธิกุล จากศูนย์บริหารงานทรัพยากรบุคคล รพ.พระมงกุฎเกล้า เป็นวิทยากรรับเชิญ โดยสำนักทะเบียนฯ ได้เล็งเห็นถึงความสำคัญในคุณภาพการให้บริการแก่นักศึกษา เจ้าหน้าที่บุคลากรทั้งภายในและ

ภายนอก เพื่อตอบรับกับรูปแบบการบริการที่หลากหลายขึ้น โดยเริ่มต้นจากการปรับทัศนคติ มุมมองของบุคลากรภายใน เพื่อให้มองว่า “ผู้รับบริการ คือ บุคคลที่สำคัญที่สุด” และผู้ให้บริการต้องให้บริการด้วยความเต็มใจ และมองว่าผู้รับบริการเป็นส่วนหนึ่งของงาน ที่สามารถสร้างโอกาสในการเรียนรู้ และพัฒนาตนเองควบคู่กับการให้บริการที่เป็นเลิศ

“Learning by play and learn”



“เราต้องเป็นมืออาชีพ
ขายความถูกต้อง
ไม่ใช่ขายของราคาถูก”

“การบริการ รู้เท่าทันความ
เป็นไปของผู้รับบริการ”

“กฎของการให้บริการ คือ ข้อที่ 1 ผู้รับบริการถูกเสมอ ข้อที่ 2 ถ้าคิดว่าผู้รับบริการผิด ให้ย้อนกลับไปดูข้อที่ 1”

ที่มา : พันเอกหญิงอังคณา สุเมธสิทธิกุล



editor's note

ทักทายกันช่วงต้นปีงบประมาณ 2557 ปรับโฉมกันใหม่กับจดหมายข่าว เพื่อให้สะดวกต่อผู้อ่านมากขึ้น ต้องเรียนผู้อ่านตามตรง ว่าการสื่อสารผ่านทางอินเทอร์เน็ตนั้นค่อนข้างรวดเร็ว และไปเร็ว ทำให้การสื่อสารที่ผ่านทางกระดาษจำเป็นต้องมีการปรับตัวตลอดเวลาเช่นเดียวกัน ถึงอย่างไร เราก็ทิ้งช่องทางการสื่อสารผ่านจดหมายข่าวไม่ได้ เพราะเป็นสิ่งที่ยังคงจับต้องได้

จากการทำข่าวที่ผ่านมา ได้มีความพยายามหลายครั้ง เพื่อจะทำเนื้อหาให้นศ. ได้อ่าน ได้รู้จักสำนักทะเบียนฯ แต่พอลงมือพิมพ์ทีไร ก็หนีไม่พ้นเรื่องมุมมองด้านการบริหารจัดการ ด้านไอที แต่ก็ปฏิเสธไม่ได้ว่า ทั้งสองเรื่อง เป็นส่วนสนับสนุน

ให้งานบริการนั้นตอบโจทย์ นศ. มากยิ่งขึ้น ด้วยเช่นกัน...

ในส่วนของหน้าข่าวเด่น M-A-S-S ยังเหมือนเดิม แต่มีขยับ หมุน โยก หัวข้อกันใหม่ เพื่อเพิ่มสัดส่วนเนื้อหาข่าวให้กับกลุ่ม นศ. โดยเฉพาะหน้า 8 ปฏิทินกิจกรรมทางการศึกษา เพื่อบอกกล่าว นศ. อีกช่องทางหนึ่ง รวมถึง FAQs ที่ นศ. ถามเข้ามาบ่อยๆ ฉบับใหม่นี้ ได้ น้องนูเร็ก Mascot ของสำนักทะเบียนฯ มาช่วยตอบคำถาม คงเริ่มคุ้นหน้าคุ้นตากันบ้างแล้วนะคะ

พบกันใหม่ฉบับหน้า มีบริการใหม่มาแนะนำตัวค่ะ ออ... เป็นที่แรกของสถาบันอุดมศึกษาแห่งประเทศไทยเลยเชียวนะคะ

Sari



www.reg.tu.ac.th



:NuREG Thammasat



Registrar.TU



รับเข้าศึกษา มร.

<http://km.reg.tu.ac.th/ชุมชนงานทะเบียนทางการศึกษาใน มร.>

<http://registrar-network.net/ชุมชนงานทะเบียนทางการศึกษาในระดับอุดมศึกษา>



Activity On Reg_TU

กันยายน-ตุลาคม



วันที่ 30 กันยายน 2556 กิจกรรม สานใจ...สร้างสุข สำนักทะเบียนฯ จัดอบรม ในหัวข้อ Wow Service ให้แก่บุคลากร โดยได้รับเกียรติจาก พันเอกหญิงอังคณา สุเมธสิทธิกุล จากศูนย์บริหารงานทรัพยากรบุคคล รพ.พระมงกุฎเกล้า เป็นวิทยากรรับเชิญ ณ ห้องเอกสาร 1 ชั้นลอย



วันที่ 30 กันยายน 2556 กิจกรรมงานเกษียณอายุ นางวิลลาภรณ์ ไวโรจนกุล หัวหน้าฝ่ายทะเบียนและประมวลผล ทำพระจันทร์



วันที่ 2 ตุลาคม 2556 ด้อนรับคณะเจ้าหน้าที่จาก มหาวิทยาลัยมหิดล มาศึกษาดูงานระบบบริการการศึกษา พร้อมพูดคุยแลกเปลี่ยนการเรียนรู้ ในการปฏิบัติงาน



วันที่ 7 ตุลาคม 2556 สำนักทะเบียนฯ ฝ่ายรับเข้าศึกษา และแนวการเข้าศึกษาในมหาวิทยาลัยธรรมศาสตร์ ให้กับน้องๆ จากโรงเรียน พะตอง จ.หาดใหญ่



Catch Them Being Good มาจับถูกกันดีกว่า

สวัสดีค่ะ ขอต้อนรับทุกๆ คน กับจดหมายข่าว ฉบับเดือนตุลาคม 2556 ในรูปแบบใหม่ไฮโลสุดๆ พบกับ *Rose apple* ในการบอกเล่าเรื่องราวดีๆ ที่เกิดขึ้นของ สนท. เพื่อสร้างขวัญและกำลังใจ ในการสร้างสิ่งดีๆ ให้กับ สนท. ของเราค่ะ

Inside >> สำหรับฉบับนี้เราขอมาจับถูก คุณวิลลาภรณ์ ไวโรจนกุล นักวิชาการศึกษาด้านงานทะเบียนฯ หัวหน้าฝ่ายทะเบียนและประมวลผล ทำพระจันทร์ ผู้ซึ่งทำงานให้กับสำนักทะเบียนฯ มาด้วยความเพียรพยายาม ความตั้งใจ มาตลอด เป็นระยะเวลาอันยาวนาน จนถึงวันที่เกษียณอายุราชการ นับถือเป็นความโชคดีของสำนักทะเบียนฯ ที่มีบุคลากร ที่มีคุณภาพ ถึงแม้ว่าวันนี้คุณวิลลาภรณ์ จะเกษียณอายุราชการ ไปแล้ว เมื่อวันที่ 30 กันยายน 2556 แต่พวกเราชาวสำนักทะเบียนฯ ก็ยังคงรักและคิดถึงตลอดไป





Activity On Reg_TU

พฤศจิกายน



อาทิตย์

จันทร์

อังคาร

พุธ

พฤหัสบดี

ศุกร์

เสาร์

							1	2	
3	4	5	6	7		8		9	
	ปิดเทอม	จดทะเบียน สำเนา เพิ่ม-ลด							
10	11	12	13	14	15	16			
			จดทะเบียน สำเนา เพิ่ม-ลด						
17	18	19	20	21	22	23			
24	25	26	27	28	29	30			



Talk of the "TU"

สวัสดีครับ พบกับ Talk of the "TU" ยังเป็นคำถามยอดฮิตติดชาร์ต อยู่ตลอด สำหรับคำถามเกี่ยวกับจดทะเบียน ซึ่งพี่บูเร็ก ได้เลือกคำถาม มาตอบคำถามให้น้องๆ หายสงสัยกันครับ



» น้องถาม : หนูต้องการจะปรีนใบเสร็จค่าจดทะเบียนค่ะ แต่ พอกดเข้าไปในระบบไม่ขึ้นเลขที่ใบเสร็จให้ค่ะ ต้องทำยังไงค่ะ แล้วต้องปรีนใบเสร็จภายในวันที่ 13-18 เท่านั้น หรือว่าหลังจากนี้ ก็ปรีนได้ค่ะ



» พี่บูเร็กตอบ : ในกรณีนี้น้องไม่ได้บอกเลขทะเบียนนักศึกษาของ น้องมา พี่ก็ขอตอบแบบกว้างๆ นะครับว่านักศึกษาที่สามารถปรีน ใบเสร็จในระบบได้นั้นต้องเป็นนักศึกษารหัส 55 และ 56 (เหมาจ่าย) ระดับปริญญาตรีและปริญญาโท ภาคปกติเท่านั้น สามารถปรีนใบเสร็จ ได้หลังจากชำระค่าจดทะเบียนฯ 10 วัน ถ้าเป็นนักศึกษารหัสอื่นต้อง ติดต่อขอใบเสร็จค่าจดทะเบียนได้ที่กองคลังหรือคณะของตัวเองนะครับ

