

REG TU

ประจำเดือนมีนาคม-มิถุนายน 2563



ฉบับที่ 99

NEWS

March - June 2020

MASS

STEP

STEP
Modern

ก้าวล้ำ นำสมัย

- M-1 Modern Management
- M-2 Modern Staff
- M-3 Modern Environment
- M-4 Modern IT

STEP
Accuracy

ถูกต้อง แม่นยำ

- A-1 Corrective Action
- A-2 Preventive Action
- A-3 Improvement

มุ่งสู่ความเป็นเลิศ
สำนักทะเบียนต้นแบบ



STEP
Smart

สะดวก รวดเร็ว

- S1-1 TU Society for life
- S1-2 TU Society for student
- S1-3 TU Society for international student
- S1-4 TU Society for alumni
- S1-5 TU Society for staff

STEP
Smile

ใส่ใจ เต็มใจ

Smile REG
Smile Together

Office of the Registrar, Thammasat University
ติดตามรายละเอียด [การให้บริการทางการศึกษา](#)



ได้ที่ www.reg.tu.ac.th



www.reg.tu.ac.th

NuREG Thammasat

Registrar.TU

รับเข้าศึกษา มธ.

สำนักงานทะเบียนนักศึกษา...
เปิดให้บริการตามปกติแล้ว !!

เปิดบ้าน
สนท.



WELCOME TO OFFICE OF THE REGISTRAR



สำนักงานทะเบียนนักศึกษา กลับมาเปิดให้บริการแล้ว นักศึกษาสามารถติดต่อขอรับบริการต่างๆ ได้ตามปกติ “ไม่ว่าจะเป็นการขอเอกสารทางการศึกษา การแจ้งจบ ยกเลิกการแจ้งจบ การตรวจสอบสถานภาพทางวิชาการ หรือปรึกษาปัญหาทางด้านการศึกษา และอื่นๆ อีกมากมาย...”

... วัน และเวลาให้บริการยังเหมือนเดิม ...



สำนักงานทะเบียนนักศึกษา

ท่าพระจันทร์ ให้บริการ



วันจันทร์ - วันศุกร์

เวลา 08.30 น. - 16.00 น.

(เวลาพัก 12.00-13.00 น.)



สำนักงานทะเบียนฯ

ศูนย์รังสิต ให้บริการ



วันจันทร์ - วันศุกร์

เวลา 08.30 น. - 16.00 น.

(เวลาพัก 12.00-12.30 น.)



...สำนักงานทะเบียนนักศึกษา ยินดีต้อนรับ...



...สิ้นสุดภาคเรียน 2 ปีการศึกษา 2562 ไปแล้ว...

REGistrar

บอกเล่า
เรื่องราว



งานสำนักงานทะเบียนฯ

สำนักงานทะเบียนนักศึกษา มีข้อมูลกำหนดการในภาคเรียนที่ 1 ปีการศึกษา 2563 มาประชาสัมพันธ์ให้กับผู้รับบริการทุกคนทราบ เพื่อเป็นแนวทางในเตรียมตัวและวางแผนการเรียนกัน ส่วนใครที่ยังสงสัยว่าปีหน้าจะเรียนออนไลน์ หรือจะได้อะไรบ้าง ในห้องเรียน...คงต้องอดใจรอฟังประกาศและเฝ้าระวังสถานการณ์จากทางมหาวิทยาลัยอีกครั้งนะคะ




ปฏิทินการศึกษา(กิจกรรม) ชั้นปริญญาตรี



ปฏิทินกิจกรรมการศึกษา ระดับปริญญาตรี ภาคเรียนที่ 1 ประจำปีการศึกษา 2563

- เปิดภาคเรียน 10 ส.ค. 63
- นักศึกษาติดต่อคณะเจ้าของวิชา เพื่อขอโควตาวิชา 02-04 มี.ย. 63
- ลงทะเบียนรายวิชาและชำระเงิน 23-27 มี.ย. 63
 - รหัส 57-60 วันที่ 23-25 มี.ย. 63 รหัส 61 วันที่ 24-26 มี.ย. 63
 - รหัส 62 วันที่ 25-27 มี.ย. 63 รหัส 63 วันที่ 5-6 ส.ค. 63
- ลงทะเบียนรายวิชาล่าช้าและชำระเงิน ,เพิ่ม-ถอนรายวิชา 17-21 ส.ค. 63
- สอบกลางภาค 27 ก.ย. - 04 ต.ค. 63
- ขอดอนรายวิชา บันทึก W 12 ต.ค. - 15 พ.ย. 63
- สอบปลายภาค 30 พ.ย. - 18 ธ.ค. 63
- แจ้งจบการศึกษา 10-24 ส.ค. 63
- ปิดภาคเรียน 29 พ.ย. 63

ภาพเล่าเรื่อง

สำนักงานทะเบียนฯ 
ขอเสนอวิธีส่งข้อความ
หรือไฟล์เอกสาร
จากผู้สอนไปถึงนักศึกษา
ได้ง่ายๆ ผ่าน

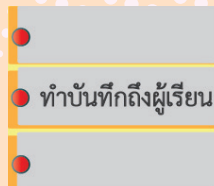
www.reg.tu.ac.th 

USERNAME

PASSWORD

1

Log in เข้าสู่ระบบ
(สำหรับอาจารย์ผู้สอน)



2

เลือกเมนู
“ทำบันทึกถึงผู้เรียน”

3



บันทึกเรื่อง ข้อความ หรือไฟล์
ที่ต้องการส่ง พร้อมกำหนดกลุ่ม
ผู้รับ และส่งข้อความ

4



นักศึกษาจะได้รับข้อความ
เมื่อมีการใช้งานระบบผ่าน
www.reg.tu.ac.th
หรือ Application TU REG

REG TU

ประจำเดือนมีนาคม-มิถุนายน 2563

R NEWS

ฉบับที่ 99

March - June 2020



Office of the Registrar, Thammasat University
ติดตามรายละเอียด **การให้บริการทางการศึกษา**



ได้ที่ www.reg.tu.ac.th



www.reg.tu.ac.th

NuREG Thammasat

Registrar.TU

รับเข้าศึกษา มธ.

for
students

สำหรับ น้องๆ นักศึกษา ปัจจุบัน

ที่ต้องการใช้เอกสารรับรองทางการศึกษา
ในช่วงเวลาที่งดให้บริการ สามารถขอเอกสาร
ได้ผ่านเครื่องผลิตใบรับรองอัตโนมัติได้ ในจุด
ต่างๆ ที่ให้บริการดังนี้



1 อาคารปิยชาติ
(มร. รัชสิต)



2 อาคารอนุประสงค์ 1
(มร. ท่าพระจันทร์)

ขอเอกสารผ่านเครื่องผลิตใบรับรองอัตโนมัติ (สำหรับนักศึกษาปัจจุบัน)

1.



ต้องมีบัตรประจำตัวนักศึกษา

2.



จะต้องมีเงินในบัตรส่วน
ของ e-Purse แยกจาก
ยอดเงินในบัญชี

3.



ช่องทางเติมเงิน e-Purse
- เคาน์เตอร์บริการ ธ. กรุงไทย
- ตู้ ATM ธ. กรุงไทย



จุดบริการเครื่องผลิตใบรับรองอัตโนมัติ
- อาคารปิยชาติ(โรงอาหาร) มร. ศูนย์รัชสิต
- หอสมุดป๋วย อึ๊งภากรณ์
- อาคารอนุประสงค์ 1 มร. ท่าพระจันทร์
- อาคารเรียนรวม 5 ชั้น มร. ศูนย์ลำปาง

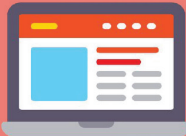


**สำหรับผู้ใช้บริการเครื่องผลิตใบรับรองอัตโนมัติที่หน้าจอ
แสดงผลปรากฏ “ไม่พบข้อมูล” เนื่องจากการเปลี่ยนบัตรนักศึกษา
ใบใหม่ สามารถแจ้งเลขทะเบียนนักศึกษา และ Purse No. ได้ที่
In Box แพนเพจสำนักงานทะเบียนนักศึกษา**

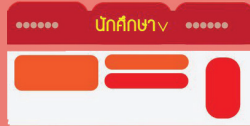


ค้นหารายวิชา...ที่เปิดสอนในแต่ละภาค

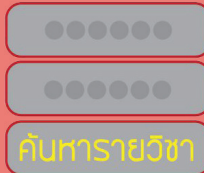
นักศึกษาสามารถค้นหารายวิชา ที่มีการเปิดสอนในแต่ละภาคเรียน ได้ที่ www.reg.tu.ac.th ตามขั้นตอน ดังนี้



❶ ค้นหารายวิชาได้ที่ www.reg.tu.ac.th



❷ เลือกเมนู "นักศึกษา"



❸ เลือกเมนู "ค้นหารายวิชา"



❹ เลือกเมนู "ภาควิชา/ปีการศึกษา" รหัสนักศึกษา/ชื่อวิชา เพื่อทำการค้นหา"

น้องถาม

»»» ผมอยากทราบว่าวิชา TU 104 เปิดสอนในภาคการศึกษาที่ 1/2563 ไหมครับ

พี่ตอบ

»»» อยากรู้ว่าวิชาที่ต้องการเรียน เปิดสอนหรือไม่ ค้นหาได้ง่ายๆ ผ่าน www.reg.tu.ac.th เลือกเมนู นักศึกษา >> ค้นหารายวิชา >> เลือกคณะ/ภาคเรียน/ปีการศึกษา/รหัสนักศึกษา/ชื่อวิชา เพื่อทำการค้นหาได้เลย

www.reg.tu.ac.th

เกร็ด ะความรู้
รอบรั้วสนท.

ขอเอกสารออนไลน์

ผ่าน www.reg.tu.ac.th



นักศึกษาปัจจุบัน
Login เข้าระบบเลือกเมนู
"คำร้องOnline"



ศิษย์เก่าเลือกเมนู
"ผู้สำเร็จการศึกษา/
ศิษย์เก่า"

การจัดส่งผ่านระบบไปรษณีย์ (ระยะเวลาการจัดส่ง 10-14 วันหลังจากชำระเงิน)

สำนักงานทะเบียนนักศึกษา เปิดให้บริการ "ขอเอกสารออนไลน์" ตามปกติ

"นักศึกษาปัจจุบัน และศิษย์เก่า"

ที่ต้องการขอเอกสารทางการศึกษา
หรือผู้สำเร็จการศึกษาที่ต้องการขึ้นทะเบียนบัณฑิต
เพื่อขอเอกสาร สามารถทำรายการผ่าน
www.reg.tu.ac.th ได้เลย
โดยการจัดส่งเป็นรูปแบบการรับทางไปรษณีย์
ระยะเวลาประมาณ 10-14 วันหลังจากวันชำระเงิน

