

ขั้นตอนการสืบค้นข้อมูลนักศึกษาที่มีผลการเรียนเฉลี่ยสะสมสูงสุด

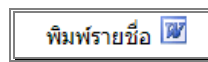
1. เข้าสู่เว็บไซต์สำนักงานทะเบียนนักศึกษา ที่ <http://reg.tu.ac.th> เลือกเข้าสู่ระบบ (นักศึกษา/บุคลากร) โดย กรอก UserName คือ E-mail TU และ Password ที่ได้รับจากกองทรัพยากรมนุษย์ มธ. (เข้าระบบได้เฉพาะผู้ที่ขอสิทธิ์กับสำนักงานทะเบียนฯ แล้ว) จากนั้นคลิกที่ ข้อมูลนักศึกษา (เมนูซ้ายมือ)



2. เลือก คณะ สาขาวิชา ปีการศึกษาที่เข้า ได้ตามต้องการแล้วคลิกที่ จำนวนนักศึกษาที่มีสถานภาพปกติ เช่น หมายเลข 96 ดังภาพ

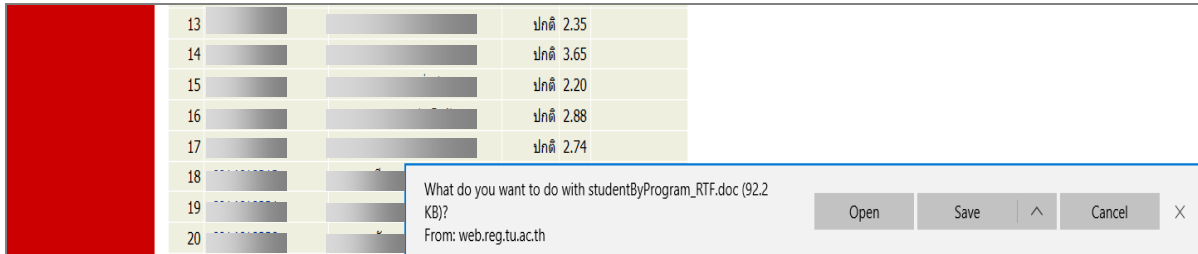
ข้อมูลนักศึกษา				
คณะ	14 : คณะพยาบาลศาสตร์			
ปีการศึกษาที่เข้า	2556	2557	2558	2559
	รับเข้า	พ้นสภาพ	จบการศึกษา	ปกติ
*เลือกที่จำนวนนักศึกษาเพื่อแสดงรายชื่อนักศึกษา				
ศูนย์รังสิต				
ปริญญาตรี โครงการปกติ				
สาขาพยาบาลศาสตร์	110	14	-	96
รวมในระดับ	110	14	0	96

3. หน้าจอปรากฏรายชื่อนักศึกษาที่มีสถานภาพปกติทั้งหมด จากนั้นคลิกที่

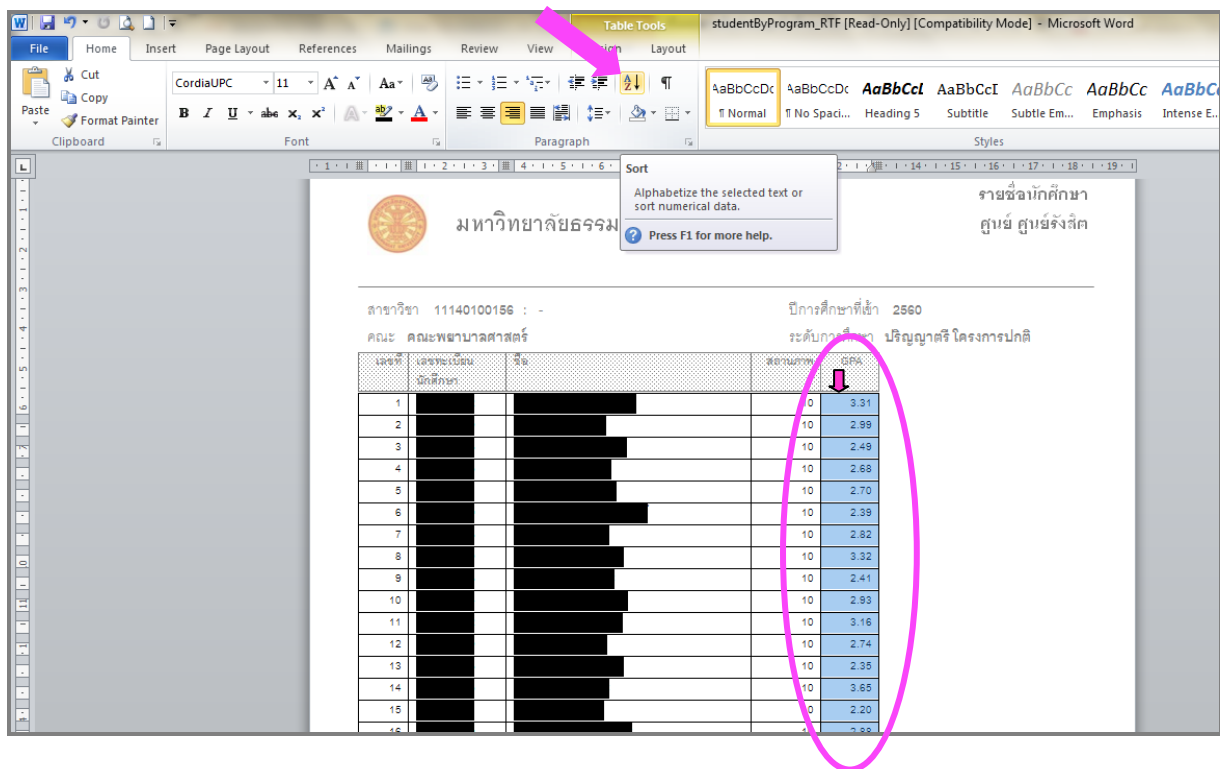


รายชื่อนักศึกษา					
ศูนย์	ศูนย์รังสิต				
ระดับการศึกษา	ปริญญาตรี โครงการปกติ				
คณะ	คณะพยาบาลศาสตร์				
สาขาวิชา	11140100161 : -				
ปีการศึกษาที่เข้า	2561				
กลุ่ม	611406_45, 611406_51, 611406_52, 611406_61, 611406_62, 611406_68, 611406				
*เลือกที่เลขทะเบียนนักศึกษาเพื่อแสดงรายละเอียด					
ลำดับ	เลขทะเบียนนักศึกษา	ชื่อ	สถานภาพ	GPA	ภาระหนี้สิน
1			ปกติ	0.00	มียอดเงินค้างชำระ
2			ปกติ	0.00	
3			ปกติ	0.00	
4			ปกติ	0.00	มียอดเงินค้างชำระ

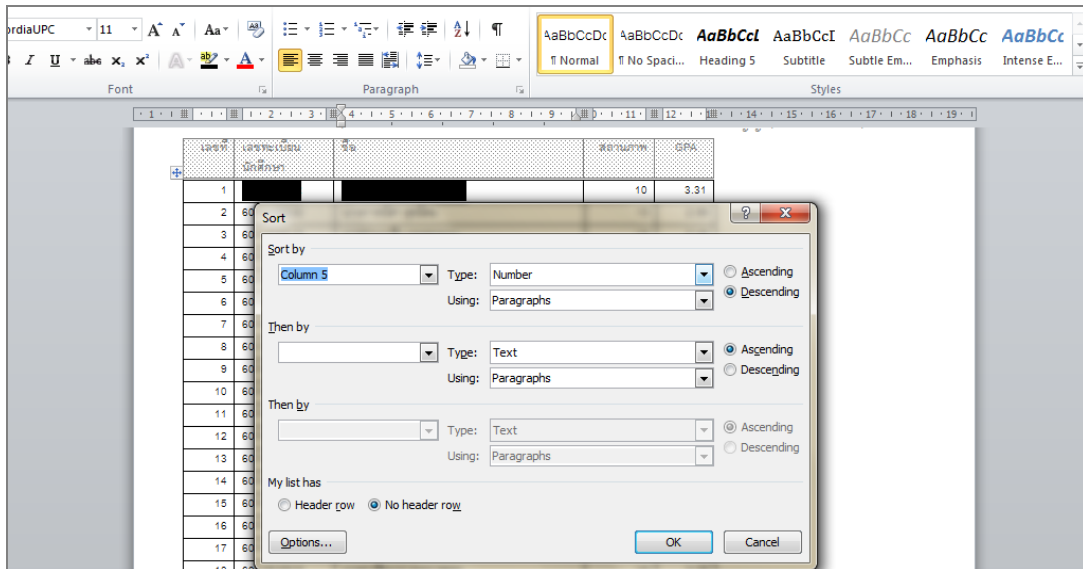
4. เลือกคลิก **Open** หรือ **Save** เพื่อดำเนินการขั้นตอนต่อไป




5. ระบบจะเปิดแผ่นงานใหม่ในรูปแบบ Microsoft Office Word จากนั้นให้นำเคอร์เซอร์มาชี้เป็นหัวลูกศรคลุมพื้นที่คอลัมน์ที่ 5 (คอลัมน์ GPA) แล้วคลิกสัญลักษณ์  หมายถึงการเรียงลำดับ



6. ระบุเงื่อนไขการเรียงลำดับตาม **คอลัมน์ 5** เลือก **จากมากไปหาน้อย** แล้วคลิกที่ **ตกลง** ระบบจะจัดเรียงลำดับ GPA ให้โดยเรียงจากมากที่สุดไปหาน้อยที่สุด จากนั้นคณะสามารถนำข้อมูลที่ได้ไปใช้งานตามต้องการ เช่น ในการคัดเลือกนักศึกษาเรียนดีต้องการตรวจสอบจำนวนหน่วยกิตว่าเป็นไปตามเงื่อนไขที่กำหนดหรือไม่ คณะตรวจสอบได้จากใบรายงานผลของนักศึกษารายนั้น ๆ เป็นต้น



 มหาวิทยาลัยธรรมศาสตร์

รายชื่อนักศึกษา
ศูนย์รังสิต

สาขาวิชา 11140100156 : - ปีการศึกษาที่เข้า 2560
คณะ คณะพยาบาลศาสตร์ ระดับการศึกษา ปริญญาตรี โครงการปกติ

เลขที่	เลขทะเบียนนักศึกษา	ชื่อ	สถานภาพ	GPA
66			10	3.74
76			10	3.69
81			10	3.66
14			10	3.65
70			10	3.62
85			10	3.62
29			10	3.59
87			10	3.58
21			10	3.56
54			10	3.55
86			10	3.55
33			10	3.49

จัดทำโดย : ปรียากร ป้อมสุวรรณ

งานทะเบียนและวัดผล

สำนักงานทะเบียนนักศึกษา ศูนย์รังสิต

24 ตุลาคม 2561