

REG TU

ประจำเดือนตุลาคม-ธันวาคม 2563

R NEWS

ฉบับที่ 102



October - December 2020

MASS



ก้าวล้ำ นำสมัย

M-1 Modern Management
M-2 Modern Staff
M-3 Modern Environment
M-4 Modern IT



ถูกต้อง แม่นยำ

A-1 Corrective Action
A-2 Preventive Action
A-3 Improvement



สะดวก รวดเร็ว

S1-1 TU Society for life
S1-2 TU Society for student
S1-3 TU Society for international student
S1-4 TU Society for alumni
S1-5 TU Society for staff



ใส่ใจ เต็มใจ

Smile REG
Smile Together

**มุ่งสู่ความเป็นเลิศ
สำนักทะเบียนต้นแบบ**

● ● ● ● ●

Office of the Registrar, Thammasat University
ติดตามรายละเอียด **การให้บริการทางการศึกษา**

 ได้ที่ www.reg.tu.ac.th



#ทำบัตรนักศึกษาใบใหม่

#บัตรนักศึกษาหาย

#อยากเปลี่ยนบัตรใหม่

เปิดบ้าน
สนท.



... ยื่นคำร้องขอทำบัตรใหม่
ผ่าน www.reg.tu.ac.th ...

บัตรนักศึกษาใหม่ออกโดยธนาคารกรุงเทพเท่านั้น

Step 1

1



เข้าระบบผ่าน www.reg.tu.ac.th เลือกเมนู "ประวัตินักศึกษา" เพื่อทำบัตรนักศึกษา

Step 2

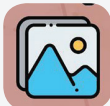
2



เลือกเมนู "ทำบัตรนักศึกษา" ตรวจสอบข้อมูลและแก้ไขข้อมูลประวัติ และการทำการบันทึก

Step 3

3



อัปโหลดไฟล์ภาพชุดนักศึกษา (ป.ตรี), ชุดสุภาพ (บัณฑิตศึกษา) ขนาด 3x4 ซม. ขนาดไฟล์ไม่เกิน 1MB. นามสกุลไฟล์ .JPG เท่านั้น

Step 4

4



ตรวจสอบวันรับบัตรนักศึกษาที่เมนู "ติดตามสถานะบัตรนศ." และรับบัตรได้ที่ธนาคารกรุงเทพ สาขาที่ระบุในระบบ

* สำหรับนักศึกษาที่ทำบัตรนักศึกษาใหม่กับธนาคารกรุงเทพเป็นครั้งแรก จะต้องเปิดบัญชีกับธนาคารในวันรับบัตรนักศึกษา

** ค่าธรรมเนียมการทำบัตรใหม่และค่าธรรมเนียมการเปิดบัญชีเป็นไปตามเงื่อนไขที่ธนาคารกำหนด

... สำหรับนักศึกษาเก่า (รหัส 57-62) ยังสามารถใช้บัตรนักศึกษา(ธนาคารกรุงไทย)ได้จนกว่าบัตรนักศึกษาจะหมดอายุ และสามารถใช้งานบัญชีธนาคารกรุงไทย ได้จนกว่านักศึกษาจะมีความประสงค์ขอลปิดบัญชีธนาคาร ...

“เปลี่ยน”

REGistrar

บอกเล่า เรื่องราว



งานสำนักงานทะเบียนฯ

...ลงทะเบียนรายวิชาเทอมนี้

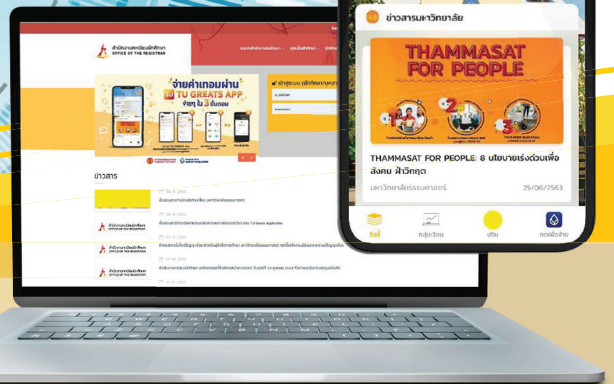
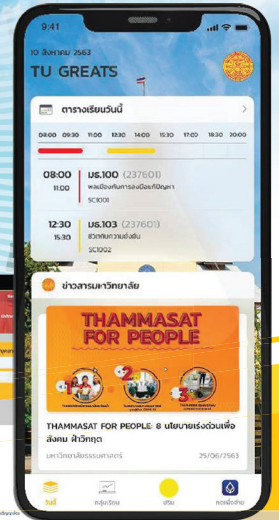
“เปลี่ยน” อะไร???

... “เปลี่ยน” แอปพลิเคชัน

สำหรับจ่ายเงินค่าเทอม

.... “เพิ่ม” ช่องทาง

การจ่ายเงินค่าเทอม



สำหรับนักศึกษาที่มีข้อสอบถามเกี่ยวกับปัญหาในการชำระเงินค่าธรรมเนียมการลงทะเบียนรายวิชาผ่านช่องทางของธนาคารกรุงเทพ



ติดต่อ TU Greats App

โดยธนาคารกรุงเทพ

call center 0-2013-1311

หรือ ติดต่อ Line TU Greats

App Helpdesk

พบปัญหาการใช้งาน TU Greats App

ติดต่อ ICT TU Help Desk

@icttuhelpdesk

พบปัญหาการชำระเงินค่าลงทะเบียนรายวิชา

ติดต่อ กองคลัง มร. 0 2564 4441-79 ต่อ 1355



#GREATSAPPHelpdesk



Student ID

Password

Join TU C

พบปัญหาการใช้บริการ
TU Greats Application



GREATS APP
Helpdesk

...น้อง ๆ สามารถแจ้งปัญหา
การใช้งานต่าง ๆ เกี่ยวกับการใช้งาน



TU GREATS APP

ผ่าน Line ได้ โดยการสแกน QR Code



REG TU

ประจำเดือนตุลาคม-ธันวาคม 2563

R NEWS

ฉบับที่ 102



October - December 2020



Office of the Registrar, Thammasat University
ติดตามรายละเอียด **การให้บริการทางการศึกษา**



ได้ที่ www.reg.tu.ac.th



www.reg.tu.ac.th

NuREG Thammasat

Registrar.TU

รับแจ้งศึกษา มธ.

for
students

#ใบเสร็จรับเงิน และเอกสารเบิกค่าเล่าเรียน

...น้อง ๆ ที่ชำระเงินค่าธรรมเนียมลงทะเบียนรายวิชาเรียบร้อยแล้ว สามารถพิมพ์ใบเสร็จรับเงินได้จาก TU Greats App (หลังจากชำระเงิน ประมาณ 1-2 ชั่วโมง) ...

#เอกสารประกอบการเบิกค่าเล่าเรียน

เอกสารประกอบการเบิกค่าเล่าเรียน

<https://www.reg.tu.ac.th/post/read/251>

ระเบียบ มร. ว่าด้วยค่าธรรมเนียม (สำหรับ นศ. ป. ตรี ปกติ)

<https://www.reg.tu.ac.th/th/post/read/159>

นักศึกษา โครงการพิเศษ

ติดต่อรับเอกสารประกอบการเบิกค่าเล่าเรียนได้ที่โครงการที่ตนเองสังกัด

Call Center 0-2013-1311

สำหรับนักศึกษาที่มีข้อสงสัยสอบถามเกี่ยวกับปัญหาในการชำระเงินค่าธรรมเนียมการลงทะเบียนรายวิชา ผ่านช่องทางของรณาคารกรุงเทพ

พบปัญหาการใช้งาน
TU Greats App ติดต่อ



ลงทะเบียนรายวิชาล่าช้า เพิ่ม-ถอนรายวิชาและชำระเงิน

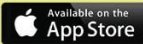
ระดับปริญญาตรี

โครงการปกติและโครงการพิเศษ

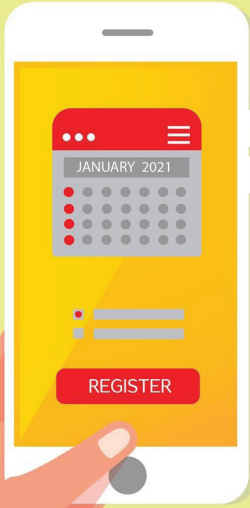
ลงทะเบียนฯ ล่าช้า, เพิ่ม - ถอนรายวิชา วันที่ 25 - 29 ม.ค. 64

ผ่าน www.reg.tu.ac.th และ TU Registration System

ชำระเงิน วันที่ 30 ม.ค. - 2 ก.พ. 64 ผ่าน TU Greats Application.



คำถาม
ที่พบบ่อย



ห้อง
ถาม

พื้นที่
ตอบ

»»» จ่ายค่าลงทะเบียนเรียน ภาคที่ 2/2563 ไม่ทัน
ต้องทำอะไรบ้างครับ

»»» ลงทะเบียนไม่ทัน ชำระเงินค่าลงทะเบียนไม่ทัน !!!!!

ผลที่ยืนยันการลงทะเบียนจะถูกยกเลิก

นักศึกษาสามารถทำรายการลงทะเบียนเพิ่มถอนล่าช้า และต้องขอโควตากับ
คณะเจ้าของวิชาใหม่ทั้งหมด

- 🗨️ วันที่ 25 ม.ค. 64 เวลา 09.00 น. เป็นต้นไป เข้าสู่ระบบ www.reg.tu.ac.th หรือ TU REG Application เพื่อลงทะเบียนรายวิชาล่าช้า หรือทำการเพิ่ม-ถอนรายวิชาได้จนถึงวันที่ 29 ม.ค. 64 เวลา 22.30 น. เท่านั้น
- 🗨️ การลงทะเบียนล่าช้า เสียค่าปรับวันละ 45 บาทนับจากวันแรกที่เปิดให้ลงทะเบียนล่าช้า (25 ม.ค. 64) จนถึงวันที่ทำการยืนยันผลลงทะเบียน
- 🗨️ ชำระเงินค่าลงทะเบียนล่าช้า วันที่ 30 ม.ค. - 2 ก.พ. 64 ผ่าน TU Greats App เท่านั้น



การชำระเงิน ค่าลงทะเบียนรายวิชา

ระดับปริญญาตรี
ภาคเรียนที่ 2/2563 เป็นต้นไป



ชำระเงินผ่าน

TU Greats App เท่านั้น

สามารถเลือกช่องทางชำระเงินได้ 3 รูปแบบ ดังนี้



1 mBanking

2 บัตรเครดิต/บัตรเดบิต
(เสียค่าธรรมเนียม)

3 Bill Payment

(ไม่เสียค่าธรรมเนียม)

นำคิวอาร์โค้ดชำระเงิน

ผ่าน App ได้ทุกธนาคาร

Call Center 0-2013-1311

สำหรับนักศึกษาที่มีข้อสงสัยสอบถามเกี่ยวกับ
ปัญหาในการชำระเงินค่าธรรมเนียมการลงทะเบียน
รายวิชา ผ่านช่องทางของรณาคารกรุงเทพ

พบปัญหาการใช้งาน
TU Greats App ติดต่อ

